

## ГРАФИЧЕСКОЕ ОПИСАНИЕ

местоположения границ населенных пунктов, территориальных зон, особо охраняемых природных территорий, зон с особыми условиями использования территории

зона публичного сервитута объекта "Реконструкция КВЛ-10 кВ от РУ-10 кВ ф.47 с РП-2 до оп. №31, ПС №491 «Прудная», в т.ч. ПИР, МО, Домодедовский р-н Ю8-23-302-179183(274949)"

(наименование объекта, местоположение границ которого описано (далее - объект))

### Раздел 1

#### Сведения об объекте

№ п/п	Характеристики объекта	Описание характеристик
1	2	3
1.	Местоположение объекта	Московская область, г.о Домодедово, город Домодедово, деревня Поздново
2.	Площадь объекта +/- величина погрешности определения площади (Р +/- Дельта Р)	4273 +/- 23 м²
3.	Иные характеристики объекта	-

## Раздел 2

<p align="center"><b>Сведения о местоположении границ объекта</b></p>
---

1. Система координат МСК-50, зона 2

## 2. Сведения о характерных точках границ объекта

Обозначение характерных точек границ	Координаты, м		Метод определения координат характерной точки	Средняя квадратическая погрешность положения характерной точки (Mt), м	Описание обозначения точки на местности (при наличии)
	X	Y			
1	2	3	4	5	6
1	404628.67	2212421.72	Аналитический метод	0.10	-
2	404609.77	2212428.37	Аналитический метод	0.10	-
3	404460.18	2212475.88	Аналитический метод	0.10	-
4	404453.43	2212483.91	Аналитический метод	0.10	-
5	404455.34	2212476.74	Аналитический метод	0.10	-
6	404627.70	2212419.97	Аналитический метод	0.10	-
1	404628.67	2212421.72	Аналитический метод	0.10	-
7	404408.31	2212619.65	Аналитический метод	0.10	-
8	404408.54	2212633.51	Аналитический метод	0.10	-
9	404398.90	2212642.67	Аналитический метод	0.10	-
10	404095.09	2212931.53	Аналитический метод	0.10	-
11	404089.10	2212926.22	Аналитический метод	0.10	-
7	404408.31	2212619.65	Аналитический метод	0.10	-

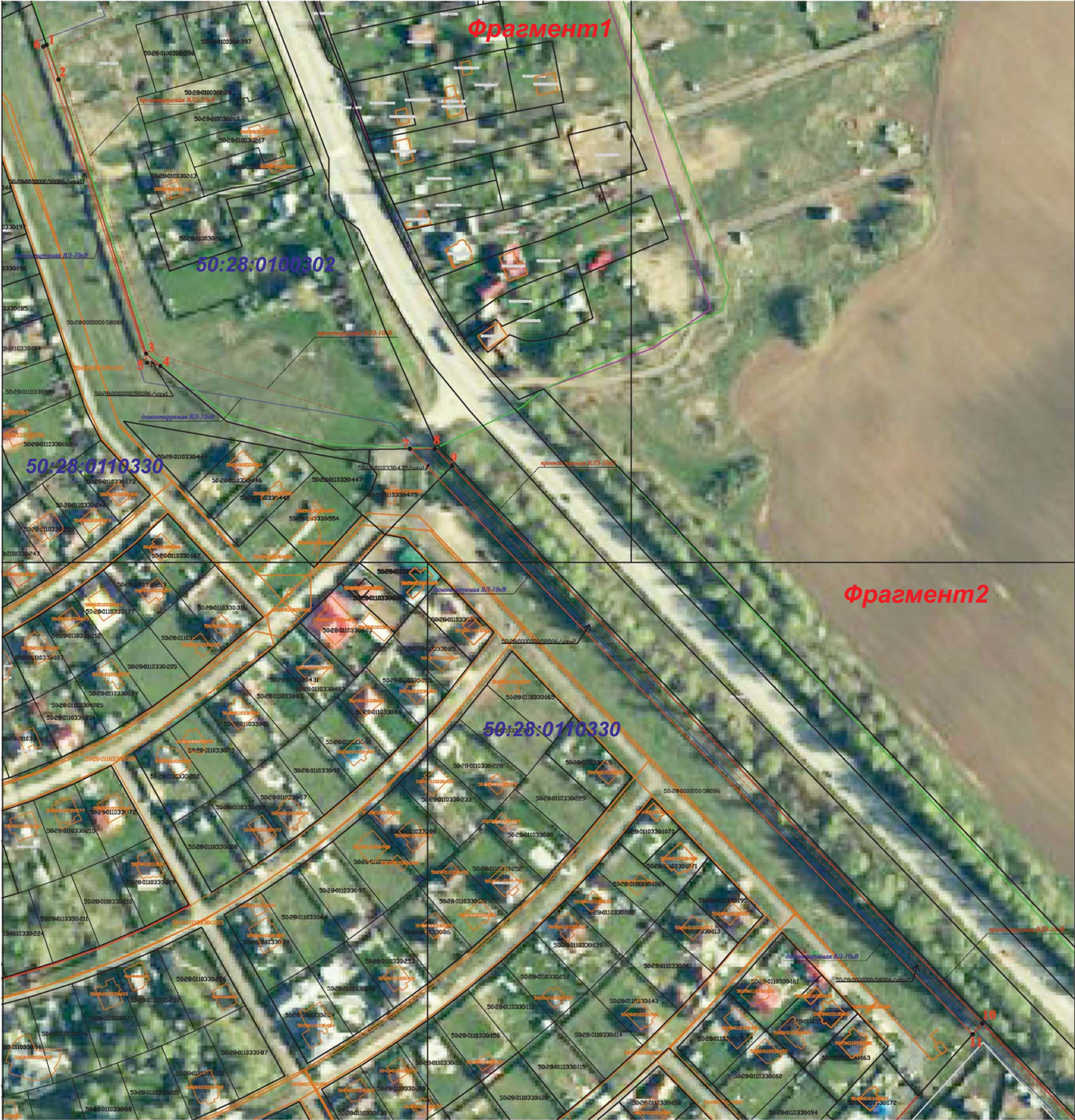
3. Сведения о характерных точках части (частей) границы объекта

Обозначение характерных точек части границы	Координаты, м		Метод определения координат характерной точки	Средняя квадратическая погрешность положения характерной точки (Mt), м	Описание обозначения точки на местности (при наличии)
	X	Y			
1	2	3	4	5	6
-	-	-	-	-	-

--

Раздел 3							
Сведения о местоположении измененных (уточненных) границ объекта							
1. Система координат -							
2. Сведения о характерных точках границ объекта							
Обозначение характерных точек границ	Существующие координаты, м		Измененные (уточненные) координаты, м		Метод определения координат характерной точки	Средняя квадратическая погрешность положения характерной точки (Mt), м	Описание обозначения точки на местности (при наличии)
	X	Y	X	Y			
1	2	3	4	5	6	7	8
-	-	-	-	-	-	-	
3. Сведения о характерных точках части (частей) границы объекта							
Обозначение характерных точек части границы	Существующие координаты, м		Измененные (уточненные) координаты, м		Метод определения координат характерной точки	Средняя квадратическая погрешность положения характерной точки (Mt), м	Описание обозначения точки на местности (при наличии)
	X	Y	X	Y			
1	2	3	4	5	6	7	8
-	-	-	-	-	-	-	

Схема расположения границ публичного сервитута



Масштаб 1:2000

Условные обозначения:

- - обозначение границы публичного сервитута
  - - обозначение границы земельного участка
  - - обозначение границы ОКС
  - - обозначение границы кадастрового квартала
  - - обозначение Проектируемой ВЛЗ-10кВ
  - - обозначение Демонтируемой ВЛ-10кВ
- 50:28:0110330,... - обозначение номера кадастрового квартала  
50:28:0110330:475,... - обозначение номера земельного участка  
50:28:0110330:475/чзу1,... - обозначение образуемой части земельного участка  
1• - обозначение характерной точки границы образуемой части  
50:28:0110330:1085,... - обозначение номера ОКС

Схема расположения границ публичного сервитута



Фрагмент1



Масштаб 1:1000

Условные обозначения:

- обозначение границы публичного сервитута
- обозначение границы земельного участка
- обозначение границы ОКС
- обозначение границы кадастрового квартала
- обозначение Проектируемой ВЛ3-10кВ
- обозначение Демонтируемой ВЛ-10кВ

- 50:28:0110330,... - обозначение номера кадастрового квартала
- 50:28:0110330:475,... - обозначение номера земельного участка
- 50:28:0110330:475/чзу1,... - обозначение образуемой части земельного участка
- 1• - обозначение характерной точки границы образуемой части
- 50:28:0110330:1085,... - обозначение номера ОКС

### Схема расположения границ публичного сервитута



## Фрагмент2



Масштаб 1:1000

Условные обозначения:

- - обозначение границы публичного сервитута
- - обозначение границы земельного участка
- - обозначение границы ОКС
- - обозначение границы кадастрового квартала
- - обозначение Проектируемой ВЛ3-10кВ
- - обозначение Демонтируемой ВЛ-10кВ

50:28:0110330,... - обозначение номера кадастрового квартала  
50:28:0110330:475,... - обозначение номера земельного участка  
50:28:0110330:475/чзу1... - обозначение образуемой части земельного участка  
1● - обозначение характерной точки границы образуемой части  
50:28:0110330:1085,... - обозначение номера ОКС